

# ExDEGA & ExDEGA Graphic Plus

## 오류 해결 메뉴얼

# ExDEGA

# ExDEGA 프로그램 사용 시 유의 사항

- ExDEGA는 윈도우 운영체제를 기반으로 만들어진 프로그램입니다.  
맥, 리눅스 운영체제를 이용하시는 경우 윈도우가 설치된 다른 컴퓨터를 이용하여 주십시오.
- ExDEGA는 Excel과 Windows os의 bit 버전이 일치해야 실행 가능합니다.  
Ex) Window 가 64비트, Excel이 32비트 버전인 경우 ExDEGA가 설치되지만 동작하지 않습니다.
- 2021년도 이전에 받으신 ExDEGA Report는 현재 동작하는 ExDEGA 버전과 맞지 않아 오류가 발생할 수 있습니다. 2021년도 이전의 Report Data를 분석하고 싶으실 때는 [bioinfo@e-biogen.com](mailto:bioinfo@e-biogen.com) 으로 문의주시기 바랍니다.

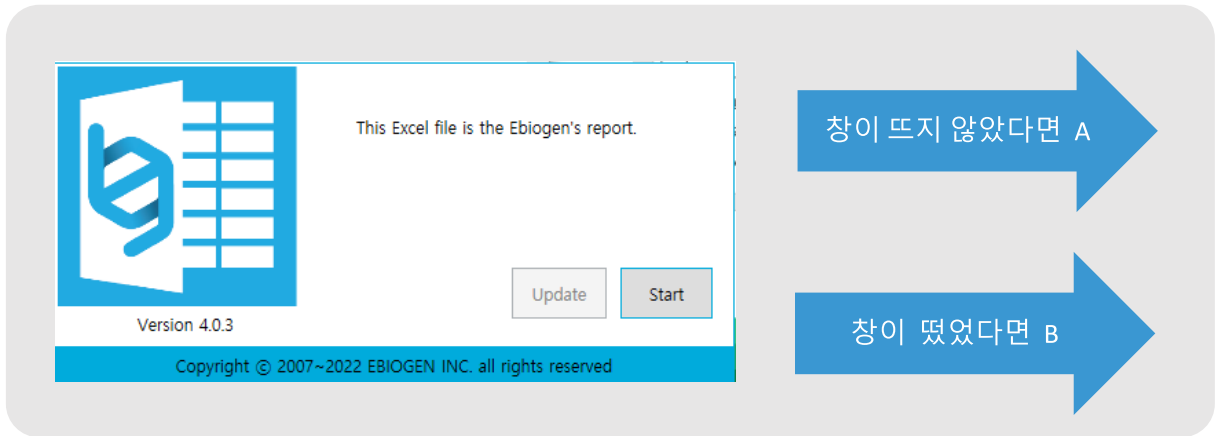
## Excel 버전 확인

엑셀 실행 -> 파일 -> 왼쪽 하단에 있는 [계정] -> [Excel 정보] -> 비트 확인

The screenshot shows the Microsoft Excel account settings interface. The left sidebar contains navigation options: Home (홈), Create New (새로 만들기), Open (열기), Account (계정), Feedback (피드백), and Sign Out (음션). The 'Account' option is highlighted with an orange box. The main content area is titled '계정' (Account) and includes sections for '사용자 정보' (User Info), '제품 정보' (Product Info), '계정 개인 정보' (Account Personal Info), 'Office 배경' (Office Background), 'Office 테마' (Office Theme), '연결된 서비스' (Connected Services), 'Excel 정보' (Excel Info), and '새로운 기능' (New Features). The 'Excel Info' section is highlighted with an orange box and displays the following information: 'Excel 정보', 'Excel, 지원, 제품 ID, 저작권 정보에 대해 자세히 알아봅니다. 버전 2203(빌드 15028.20204 간편 실행)', '현재 재발', and '새로운 기능' (New Features) with the note '최신 설치된 업데이트에 대해 알아보세요.' (Learn about the latest installed updates.)

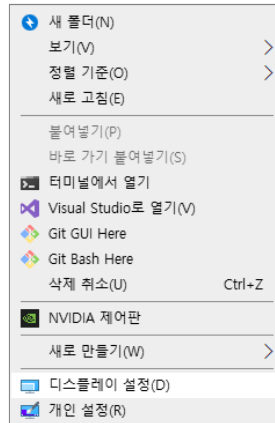
Microsoft® Excel® Microsoft 365용 정보

Microsoft® Excel® Microsoft 365용 MSO(버전 2203 빌드 16.0.15028.20178) **64비트**

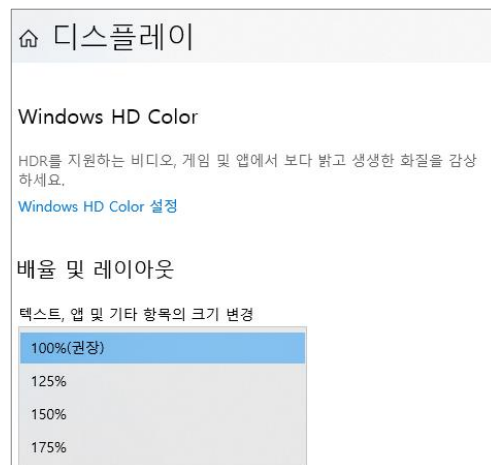


## Case 1- A

1. 바탕화면의 빈 곳에서 '오른쪽 마우스 버튼 클릭' 하여, [디스플레이 설정] 에 들어갑니다.



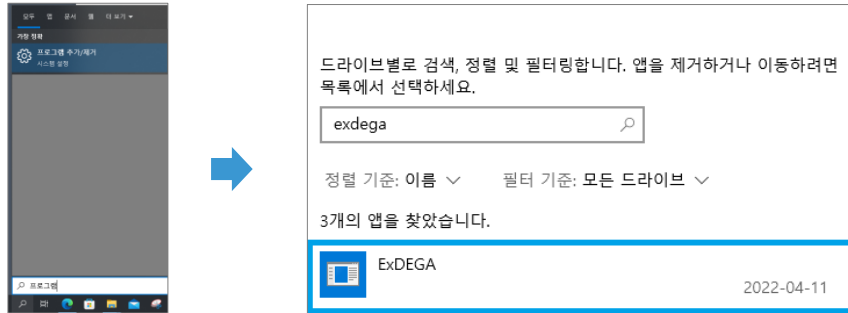
2. [디스플레이 설정]의 [배율 및 레이아웃] 에서, 기존의 배율보다 '더 작은 배율' 을 선택합니다.  
Ex) 기존배율이 125%(권장) 이라면 100%로 변경



3. 다시 ExDEGA 레포트를 실행하고, Start 창이 뜨는지 확인합니다.  
여기까지 조치했음에도 창이 뜨지 않는다면, [bioinfo@e-biogen.com](mailto:bioinfo@e-biogen.com) 으로 문의해주시시오.

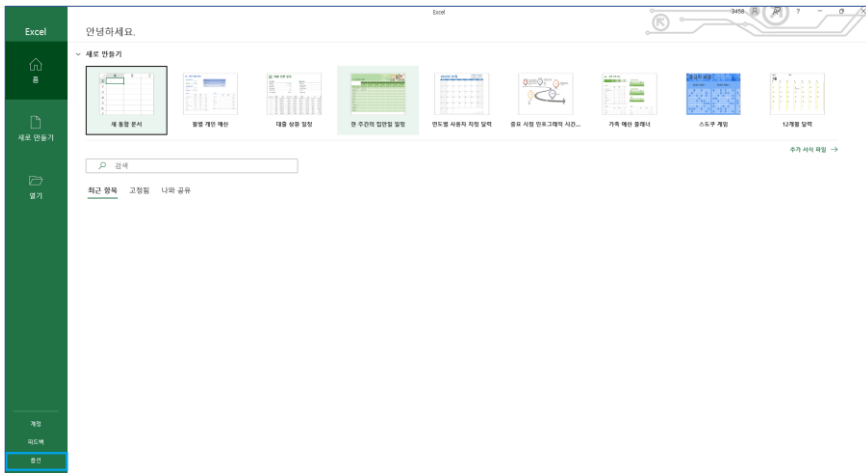
Case 1- B

1. 윈도우의 [프로그램 추가/제거] 에서, ExDEGA 설치가 정상적으로 완료되었는지 확인합니다.



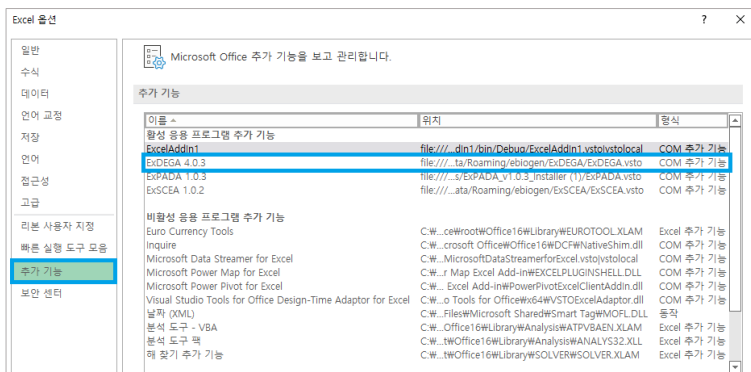
2. 1에서 ExDEGA 프로그램이 목록에 나타나지 않으면 재설치를 진행합니다.

3. 목록에 ExDEGA가 보임에도 ExDEGA 레포트 파일이 일반 엑셀 파일과 동일한 포맷으로 열리는 경우, 엑셀에서 ExDEGA 사용 설정을 활성화해 주어야 합니다.



엑셀 프로그램을 실행시키고, 왼쪽 하단의 [옵션] 을 선택합니다.

4. [옵션] 의 왼쪽 메뉴 탭에서 [추가 기능] 을 선택한 다음, 추가기능의 [활성 응용 프로그램 추가 기능] 탭에 ExDEGA 가 존재하는지 확인합니다.

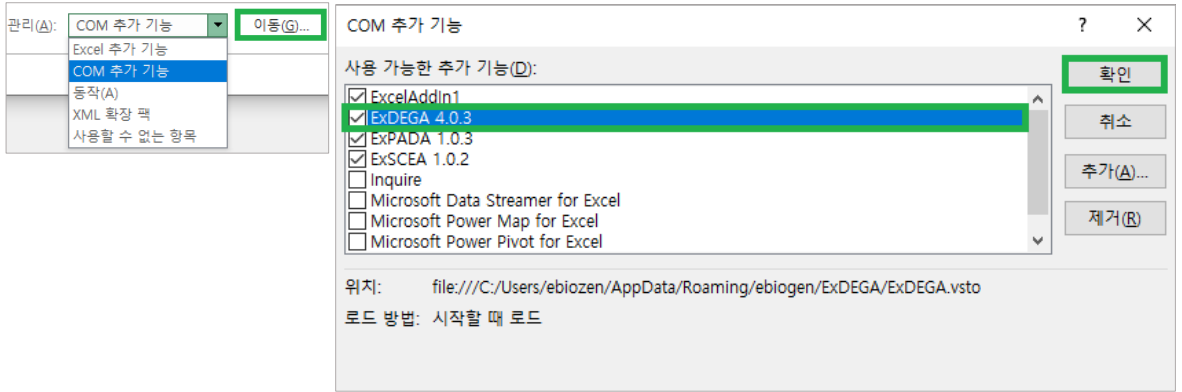


만약 ExDEGA(버전)이 표시되지 않으면 5를 수행합니다.

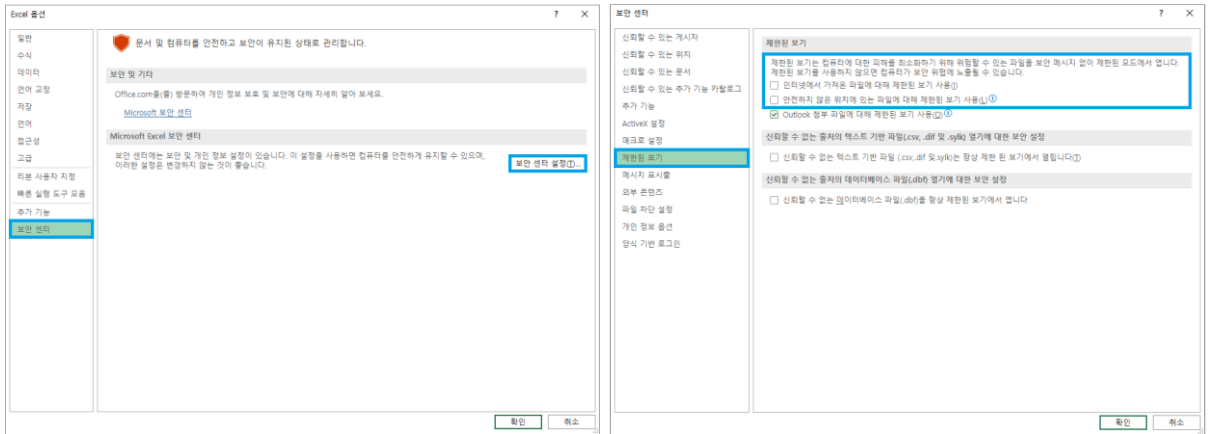
만약 ExDEGA(버전)이 표시되었는데 레포트가 열리지 않으면 6으로 넘어갑니다.

Case 1- B

5. [COM 추가 기능]으로 이동하여, ExDEGA를 [COM 추가 기능]의 활성화 기능으로 수정합니다.



6. 레포트가 보안에서 제외되지 않도록, 왼쪽 목록의 [제한된 보기]를 선택하여 [보안 센터 설정]으로 진입, [인터넷에서 가져온 파일에 대해 제한된 보기 사용], [안전하지 않은 위치에 있는 파일에 대해 제한된 보기 사용]을 체크 해제하여 줍니다.

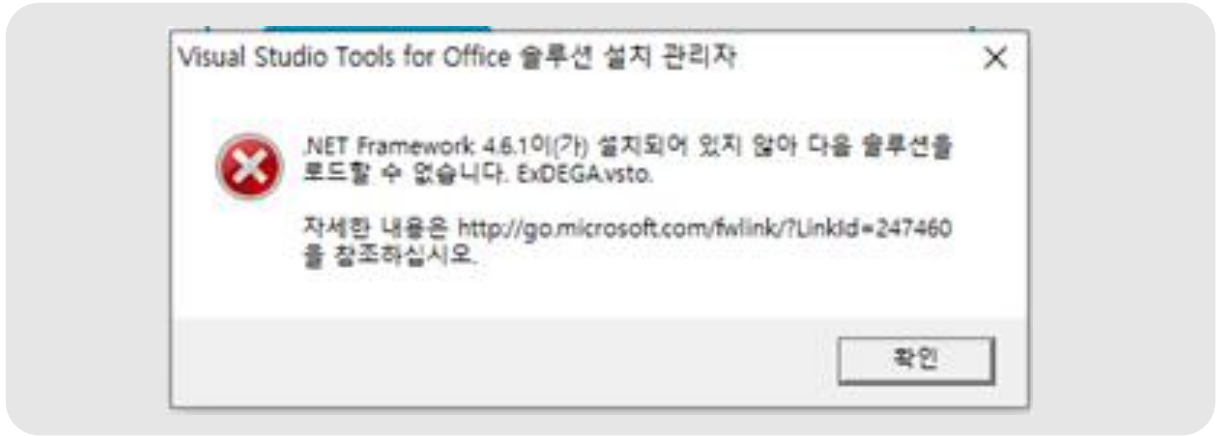


완료 : 이후 엑셀을 종료하고, ExDEGA 레포트를 다시 열어 확인해봅니다.

# Case 2

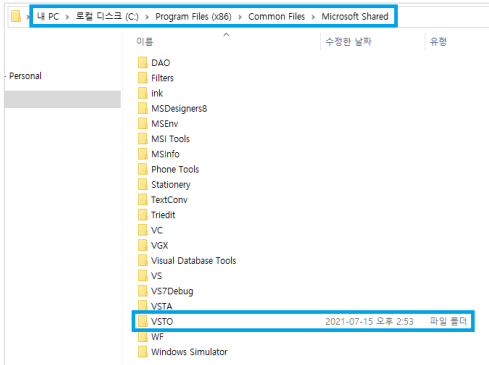
.NET Framework가 설치되어 있지 않아 다음 솔루션을 로드할 수 없습니다.

A



## Case 2- A

1. C:\Program Files\Common Files\Microsoft Shared\VSTO 폴더를 찾아 삭제합니다.



2. 아래의 세 링크를 각각 방문하여 관련 프로그램을 설치합니다.

### [Microsoft Office : Interop Assemblies](#)

Microsoft Office 2010: Primary Interop Assemblies Redistributable

*Important!* Selecting a language below will dynamically change the complete page content to that language.

Language: English

Download

### [Visual Studio 2010 Tools for Office Runtime](#)

Visual Studio 2010 Tools for Office Runtime

중요/ 아래에서 언어를 선택하면 전체 페이지 내용이 해당 언어로 신속하게 변경됩니다.

언어 선택: 한국어

다운로드

### [.NET Framework 4.8](#)

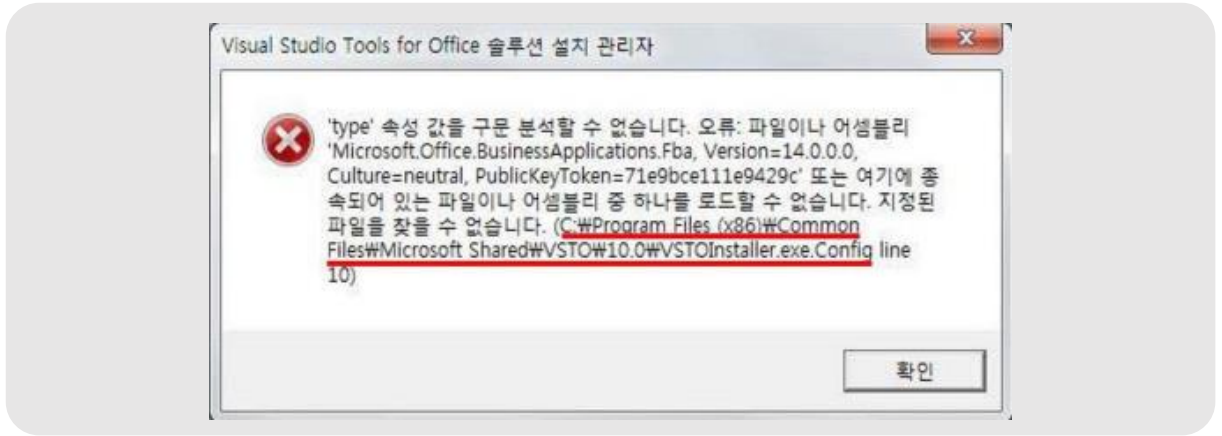
#### .NET Framework 4.8

다음에 .NET Framework 4.8이 포함되어 있습니다.

- Windows 10 2021년 5월 업데이트
- Windows 10 2020년 10월 업데이트
- Windows 10 2020년 5월 업데이트
- Windows 10 2019년 11월 업데이트
- Windows 10 2019년 5월 업데이트

.NET Framework 4.8 다운로드

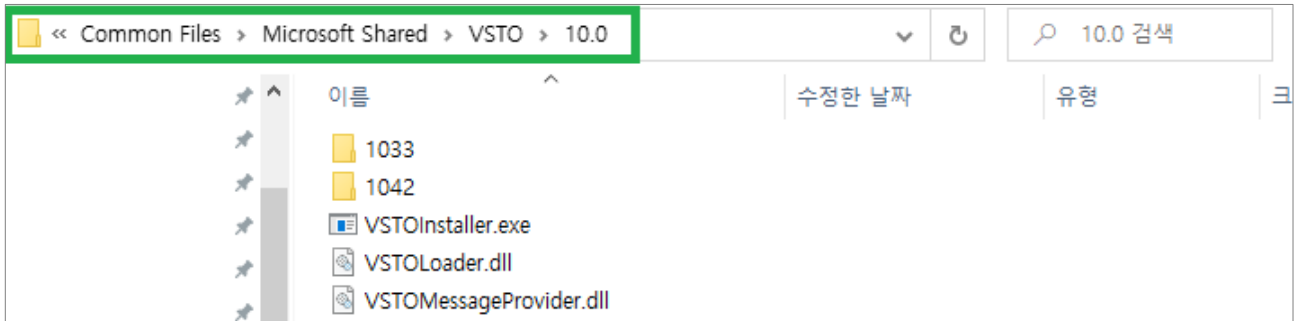
3. 이후 ExDEGA Installer에서 setup.exe 를 재실행하여 설치를 다시 진행합니다.



Case 3- A

1. 파일 탐색기를 열고, 에러 메시지에 출력된 경로에 해당하는 C:\Program Files (x86)\Common Files\Microsoft Shared\VSTO\10.0\VSTOInstaller.exe.Fonfig 파일을 찾아 삭제한 후 재 설치합니다.

\*\* 위의 경로는 예시이므로, 고객님의 컴퓨터 상황에 따라 다를 수 있습니다. \*\*

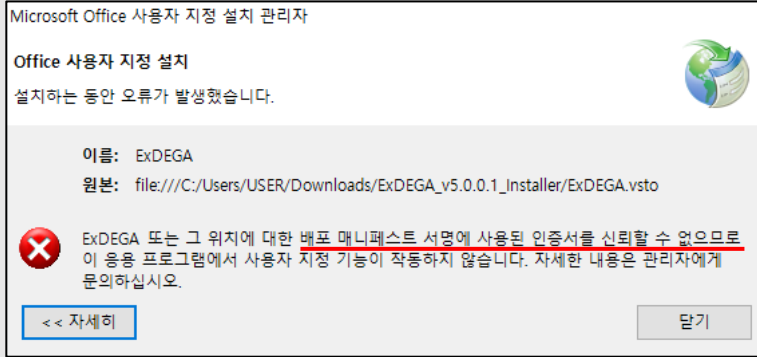




### Case 4- A

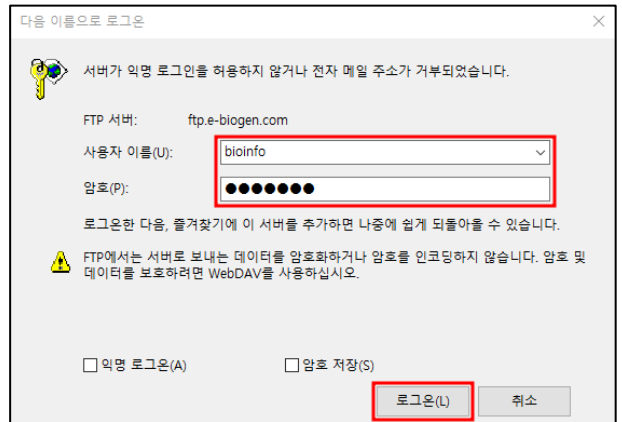
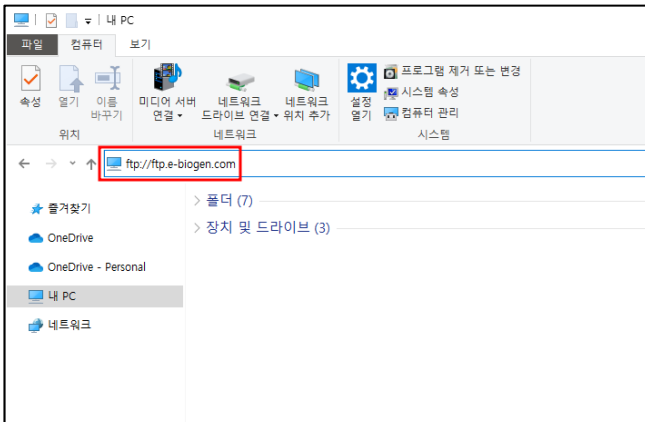
1. 현재 열려있는 ExDEGA 레포트 상단의 엑셀 툴 박스를 확인합니다.  
ExDEGA 라고 쓰여진 탭에서, GO와 DEG 패널을 한 번 더 클릭하여 패널을 나타나게 합니다.



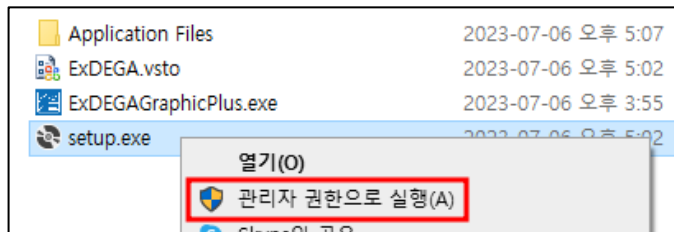


Case 5- A

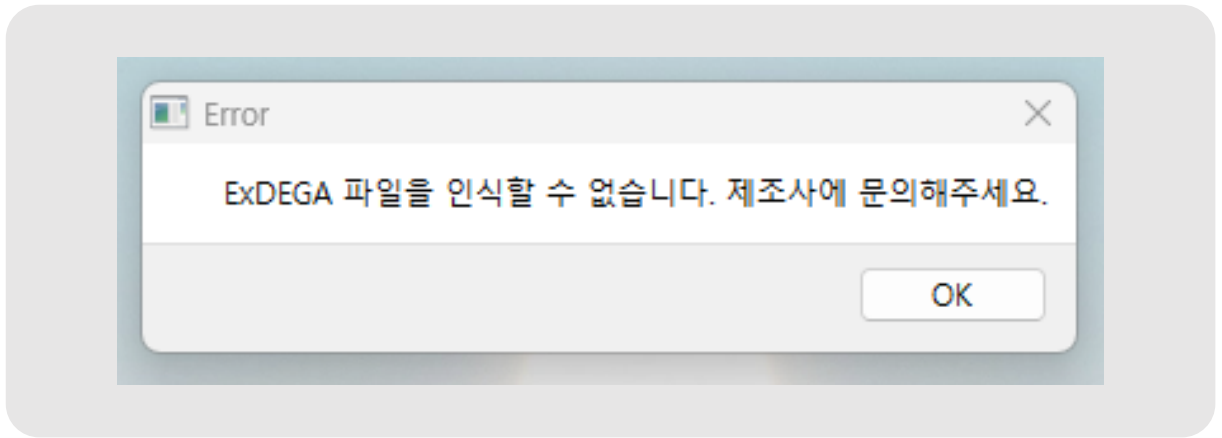
1. 기존에 다운로드 받은 ExDEGA\_Installer.zip 파일은 제거합니다.
2. 아래의 FTP 주소와 ID/PW를 이용하여 FTP 서버에 접속 후 ExDEGA.zip 파일을 다운로드 합니다.
  - FTP 주소 : ftp://ftp.e-biogen.com
  - ID : bioinfo
  - PW : bioinfo



3. 다운로드 받은 압축파일을 압축 해제 후, setup.exe 파일을 마우스 우클릭하여 "관리자 권한으로 실행" 하여 프로그램을 설치합니다.



# ExDEGA Grahpic Plus

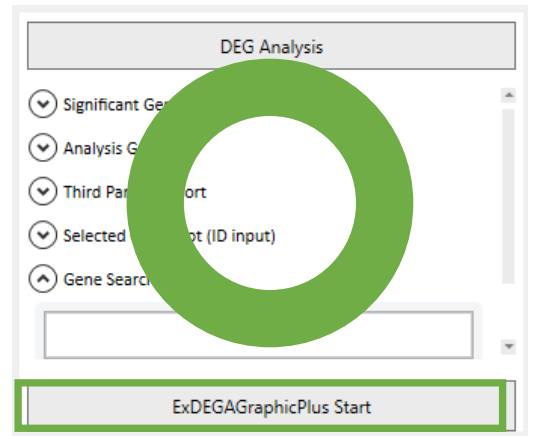


## Case 1- A

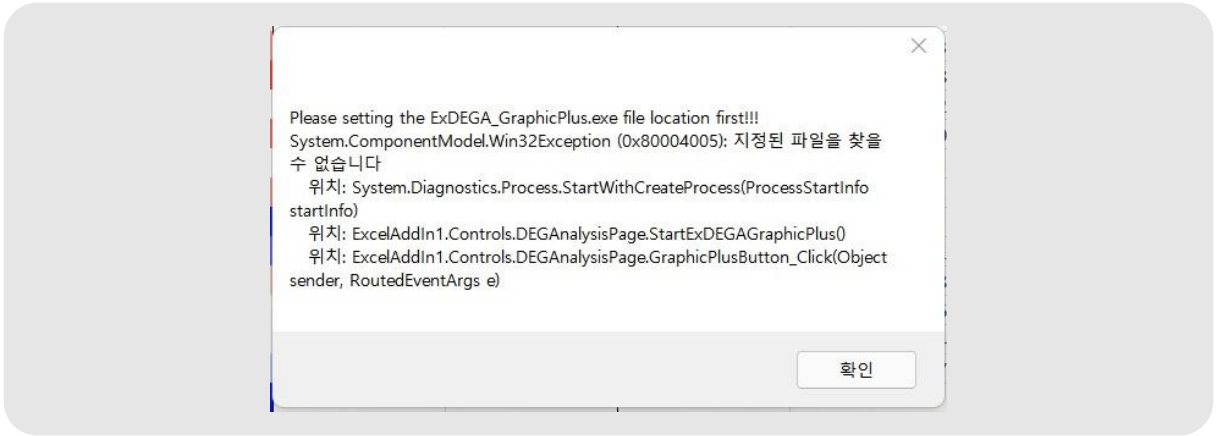
1. ExDEGA 4.0.0 이후 버전부터는 ExDEGA Report 내부에 Graphic Plus 시동 버튼이 내장되어 있습니다. 따라서, 다운로드 받은 ExDEGA\_(버전)\_Installer.zip 에서 ExDEGAGraphicPlus.exe를 바로 클릭하지 않고, ExDEGA 레포트를 실행한 후 오른쪽 하단의 Start 버튼으로 실행하여야 합니다.



ExDEGA Graphic Plus.exe 를 더블 클릭하여 실행

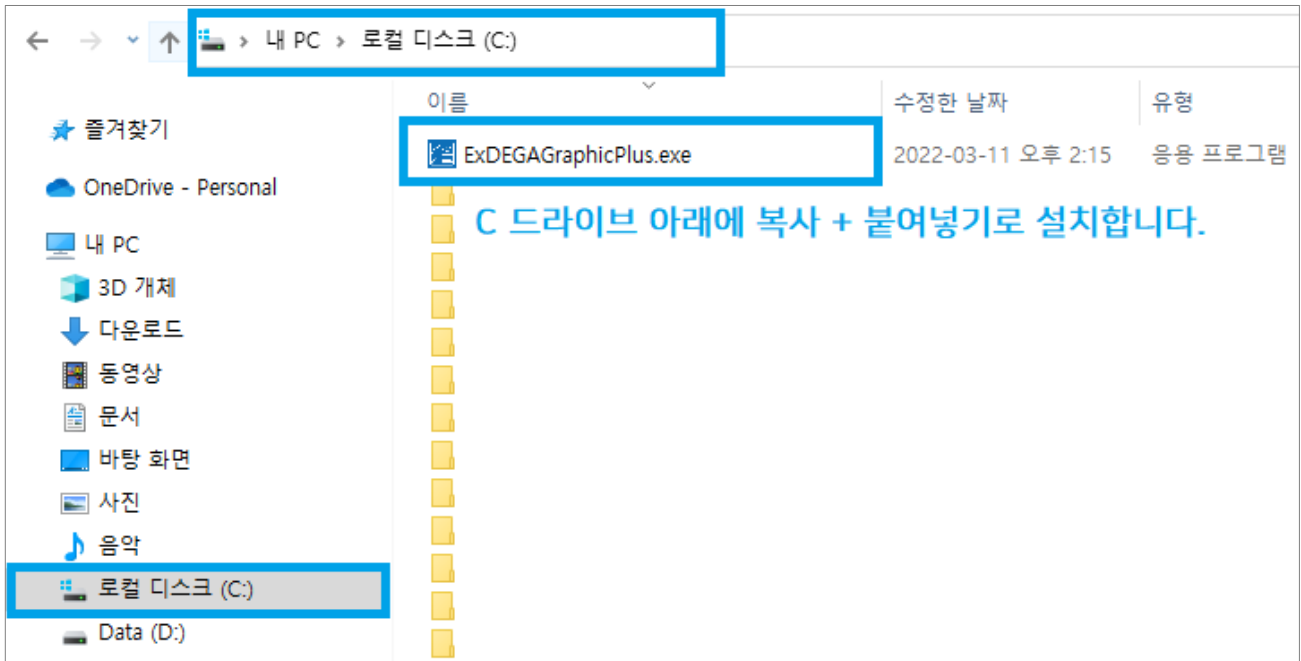


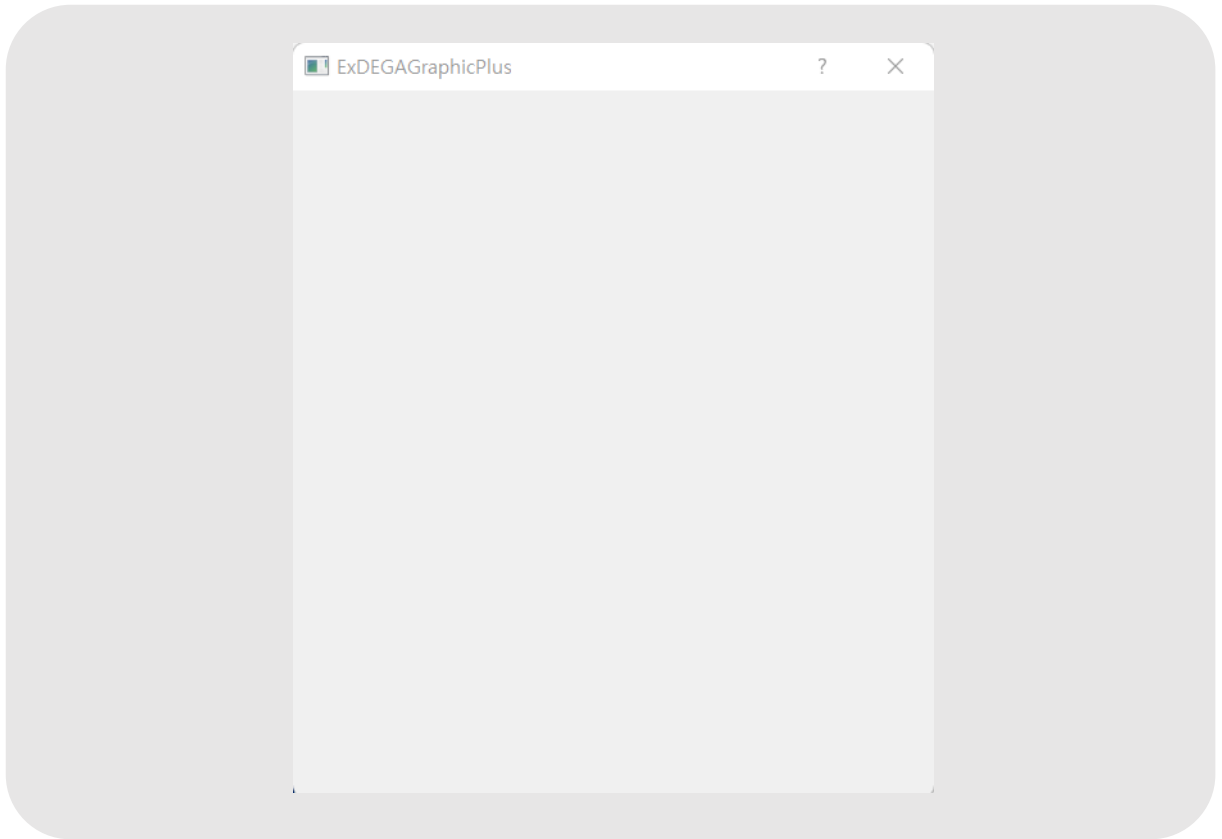
ExDEGA 레포트의 오른쪽 하단 Start 버튼으로 실행



## Case 2- A

1. ExDEGA Graphic Plus가 제대로 설치되지 않은 경우에 해당합니다.  
다운로드 받으신 ExDEGA\_(버전)\_Installer.zip 의 압축을 풀고, 사용하시는 PC의 C:\ 드라이브 아래에 ExDEGA Grahpic Plus.exe 를 복사 + 붙여넣기 하여 설치합니다.





### Case 3- A

#### 1. ExDEGA report를 실행시킨 경로 문제

##### (1) 폴더명에 빈칸 혹은 띄어쓰기가 있는 경우

- 실행시킨 ExDEGA report를 종료하고 ExDEGA report를 바탕화면으로 이동시킨 후 다시 실행합니다.

##### (2) Onedrive 내에서 report를 실행시킨 경우

- Onedrive가 아닌 로컬디스크 혹은 c드라이브 내로 report를 이동시킨 후 다시 실행합니다.

#### 2. 실행시킨 report의 파일명 문제

##### (1) ExDEGA report 파일명에 빈칸 혹은 띄어쓰기가 있는 경우

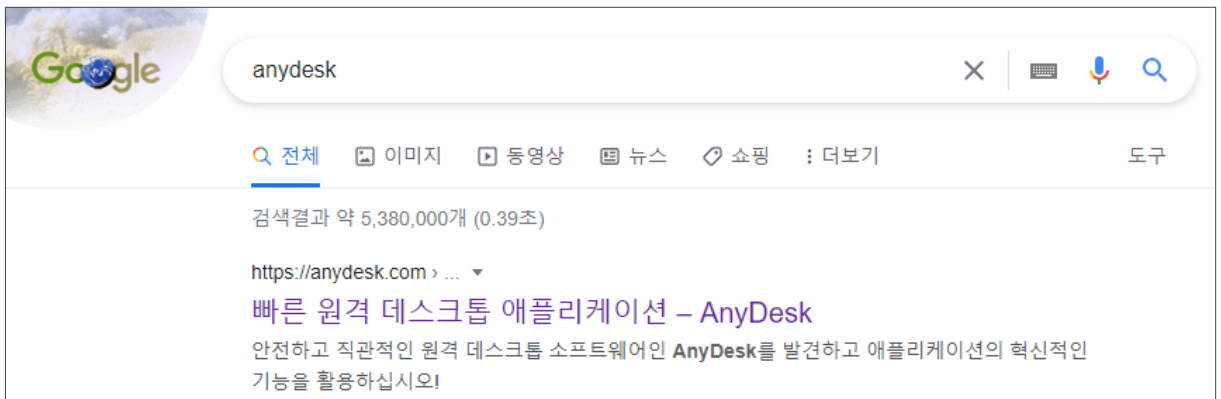
- 파일명 수정 시 빈칸 혹은 띄어쓰기가 포함되지 않도록 유의하시길 바랍니다.

## 원격지원 신청 시

- ✓ 원격 지원은 ExDEGA/ExDEGA Grahpic Plus 프로그램 사용 시, 오류메시지가 확인되지 않으며 오류가 발생하는 사안에 한하여 고객의 동의를 얻고 진행됩니다.
- ✓ 원격 지원 신청 시, 개인 연락처 및 연락 가능한 시간을 명시하시어 [bioinfo@e-biogen.com](mailto:bioinfo@e-biogen.com) 으로 메일을 보내주시길 바랍니다.
- ✓ 원활한 원격 지원 진행을 위해, 아래의 'Anydesk' 프로그램을 설치하시도록 부탁드립니다.

## Anydesk(원격지원 프로그램) 설치 방법

1. 구글 페이지에서 anydesk를 검색합니다.



2. 페이지 진입 시 정면에 보이는 “지금 다운로드 하기(Download Now)” 를 선택하여 설치합니다.

# Work. Now.

언제든지 어디서든 모든 장치로 액세스 해보세요. 늘 안정적이고 빠릅니다.

[지금 다운로드 하기](#)

Windows (3.8 MB)